

KOPIA  
MAPA ZASADNICZA

Skala 1:500

Województwo ; świętokrzyskie

Powiat ; sandomierski

Gmina ; Sandomierz

Obiekt ; Leśniczówka

Sekcja nr ; 7.139.24.19.3.3

Poświadczam zgodność niniejszej kopii z treścią materiału państwowego zasobu geodezyjnego i kartograficznego

Organ prowadzący państwowy zasob geodezyjny i kartograficzny

Starosta Sandomierski

Nazwa materiału zasobu

Identyfikator ewidencyjny materiału zasobu

Data wykonania kopii

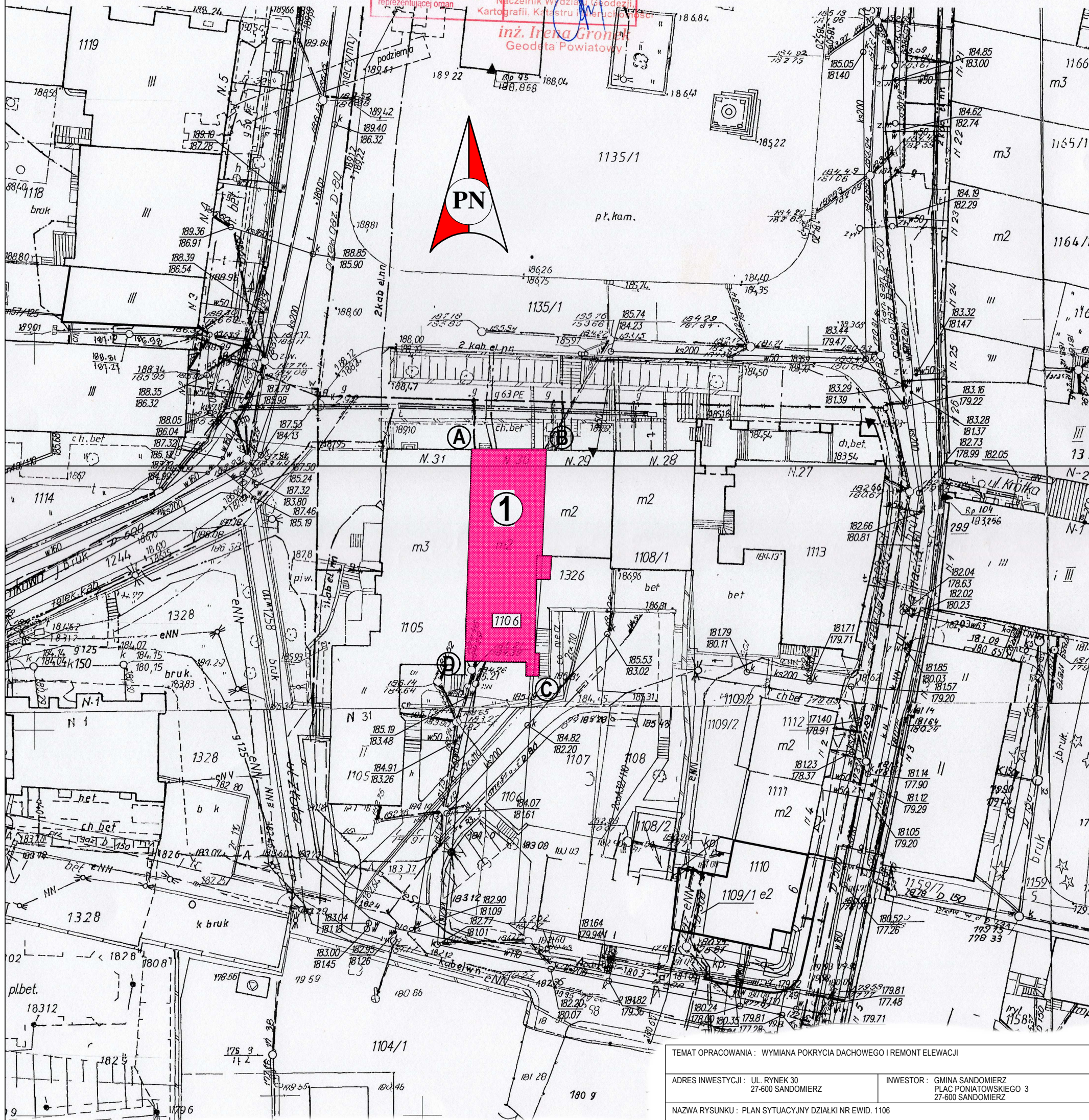
2018-02-08

Imię, nazwisko i podpis osoby reprezentującej organ

Z up. Starosty

Naczelnik Wydziału Geodezji, Kartografii, Katastru i Wierchy

inż. Irena Gronik  
Geodeta Powiatowy



LEGENDA :

1 - BUDYNEK MIESZKALNY NR30

ABCD - GRANICA OPRACOWANIA DOT. DZIAŁKI NR EWID. 1106

TEMAT OPRACOWANIA : WYMIANA POKRYCIA DACHOWEGO I REMONT ELEWACJI

ADRES INWESTYCJI : UL. RYNEK 30  
27-600 SANDOMIERZ

INWESTOR : GMINA SANDOMIERZ  
PLAC PONIATOWSKIEGO 3  
27-600 SANDOMIERZ

NAZWA RYSUNKU : PLAN SYTUACYJNY DZIAŁKI NR EWID. 1106

FUNKCJA :

IMIĘ I NAZWISKO ( NR UPRAWNIENI ) :

PODPIS :

PROJEKTANT

mgr inż. arch. KAMIL DWORCZYK  
upr. nr 6/PKOKK/2014

PROJEKTANT

inż. MARIA BEDNARZ  
upr. nr 701/21/83

ASYSTENT PROJ.

MICHAŁ MRÓZ

DATA:

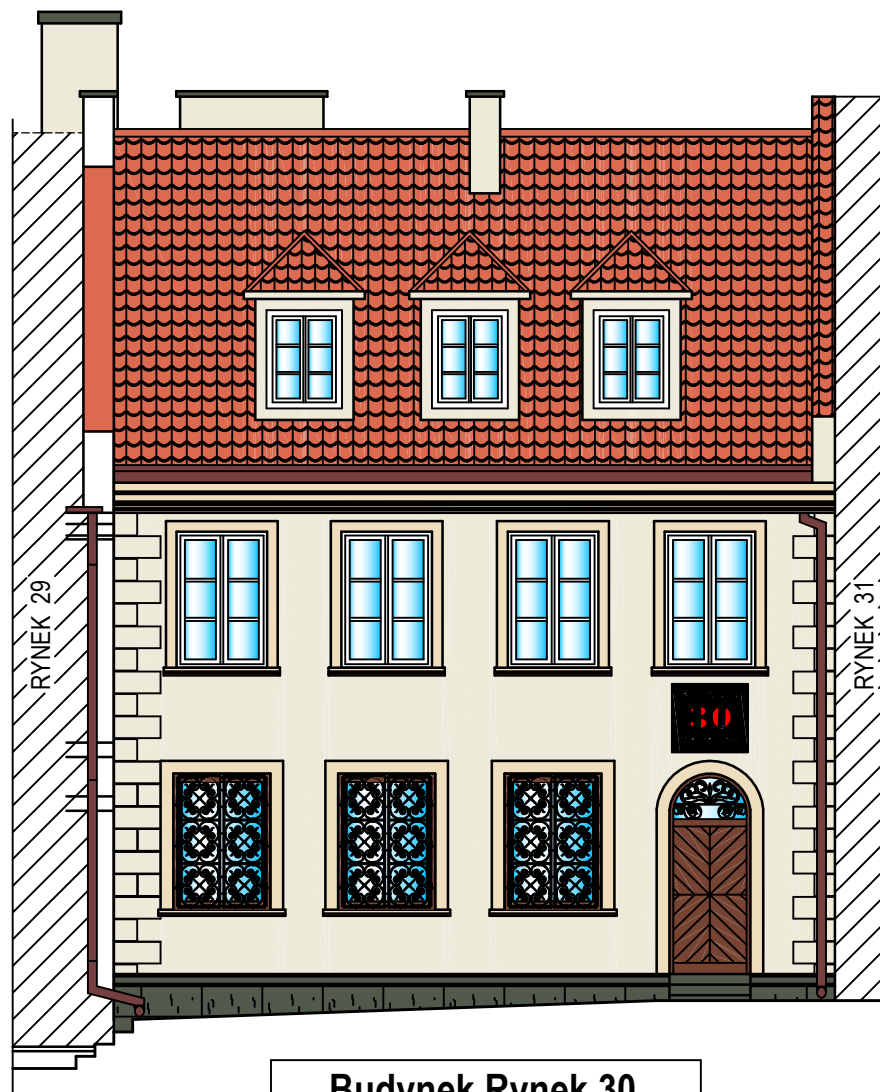
03.2018r.

SKALA :




1:500

NR RYS. :

1



## Budynek Rynek 30 - Elewacja Północna -

	NCS S0505-Y10R ( kolorystyka ścian )
	NCS S0505-Y30R ( kolorystyka gzymsów , opasek stolarki )
	RAL 5008 ( obróbki blacharskie )

### UWAGA :

Z UWAGI NA TO , ŻE WYSTĘPUJE MOŻLIWOŚĆ RÓŻNIC KOLORYSTYCZNYCH POMIĘDZY WYDRUKIEM A ORYGINALNĄ PALETĄ BARW NCS , PRZEDSTAWIONĄ KOLORYSTYKĘ ELEWACJI NALEŻY TRAKTOWAĆ W SPOSÓB POGLĄDOWY . OSTATECZNE KOLORY NALEŻY USTALIĆ PO KONSULTACJI Z INWESTOREM W OPARCIU O WZORNIK BARW PRODUCENTA WYBRANEGO SYSTEMU DOCIEPLENIA.

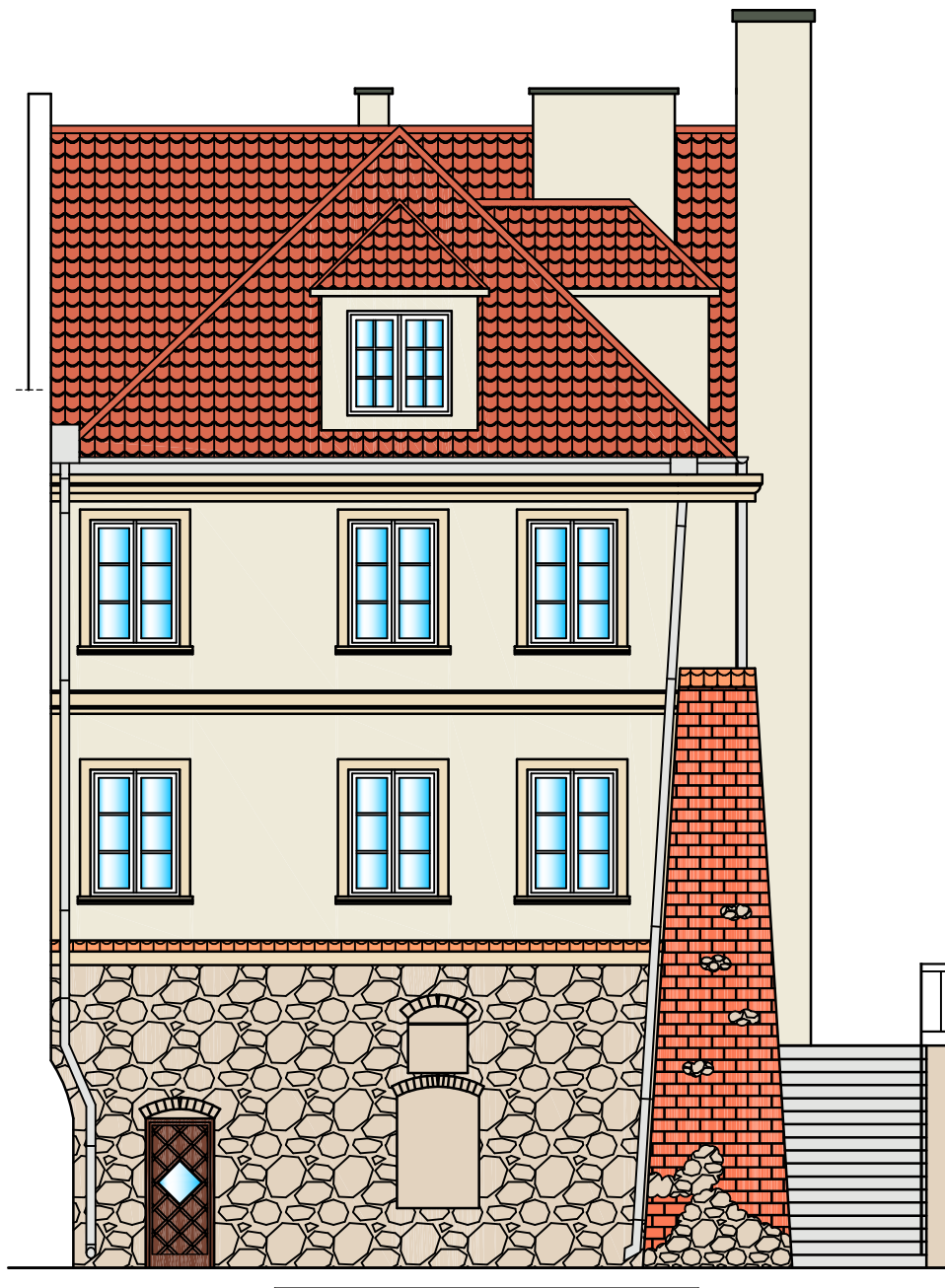
TEMAT OPRACOWANIA : WYMIANA POKRYCIA DACHOWEGO I REMONT ELEWACJI BUDYNKU MIESZKALNEGO

ADRES INWESTYCJI : UL. RYNEK 30  
27-600 SANDOMIERZ

INWESTOR : GMINA SANDOMIERZ  
PLAC PONIATOWSKIEGO 3  
27-600 SANDOMIERZ

NAZWA RYSUNKU : KOLORYSTYKA ELEWACJI PÓŁNOCNEJ


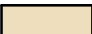

FUNKCJA :	IMIĘ I NAZWISKO ( NR UPRAWNIENI ) :	PODPIS :		
PROJEKTANT	mgr inż. arch. KAMIL DWORACZYK upr. nr 6/PKOKK/2014			
PROJEKTANT	inż. MARIA BEDNARZ upr. nr 701/21/83			
ASYSTENT PROJ.	MICHAŁ MRÓZ			
BRANŻA : <b>ARCHITEKTURA</b>	STADIUM : <b>PROJEKT</b>	DATA: <b>03.2018r.</b>	SKALA : <b>1:100</b>	NR RYS. : <b>2</b>



**Budynek Rynek 30  
- Elewacja Południowa -**

**UWAGA :**

Z UWAGI NA TO , ŻE WYSTĘPUJE MOŻLIWOŚĆ RÓŻNIC KOLORYSTYCZNYCH POMIĘDZY WYDRUKIEM A ORYGINALNĄ PALETĄ BARW NCS , PRZEDSTAWIONĄ KOLORYSTYKĘ ELEWACJI NALEŻY TRAKTOWAĆ W SPOSÓB POGLĄDOWY . OSTATECZNE KOLORY NALEŻY USTALIĆ PO KONSULTACJI Z INWESTOREM W OPARCIU O WZORNIK BARW PRODUCENTA WYBRANEGO SYSTEMU DOCIEPLENIA.

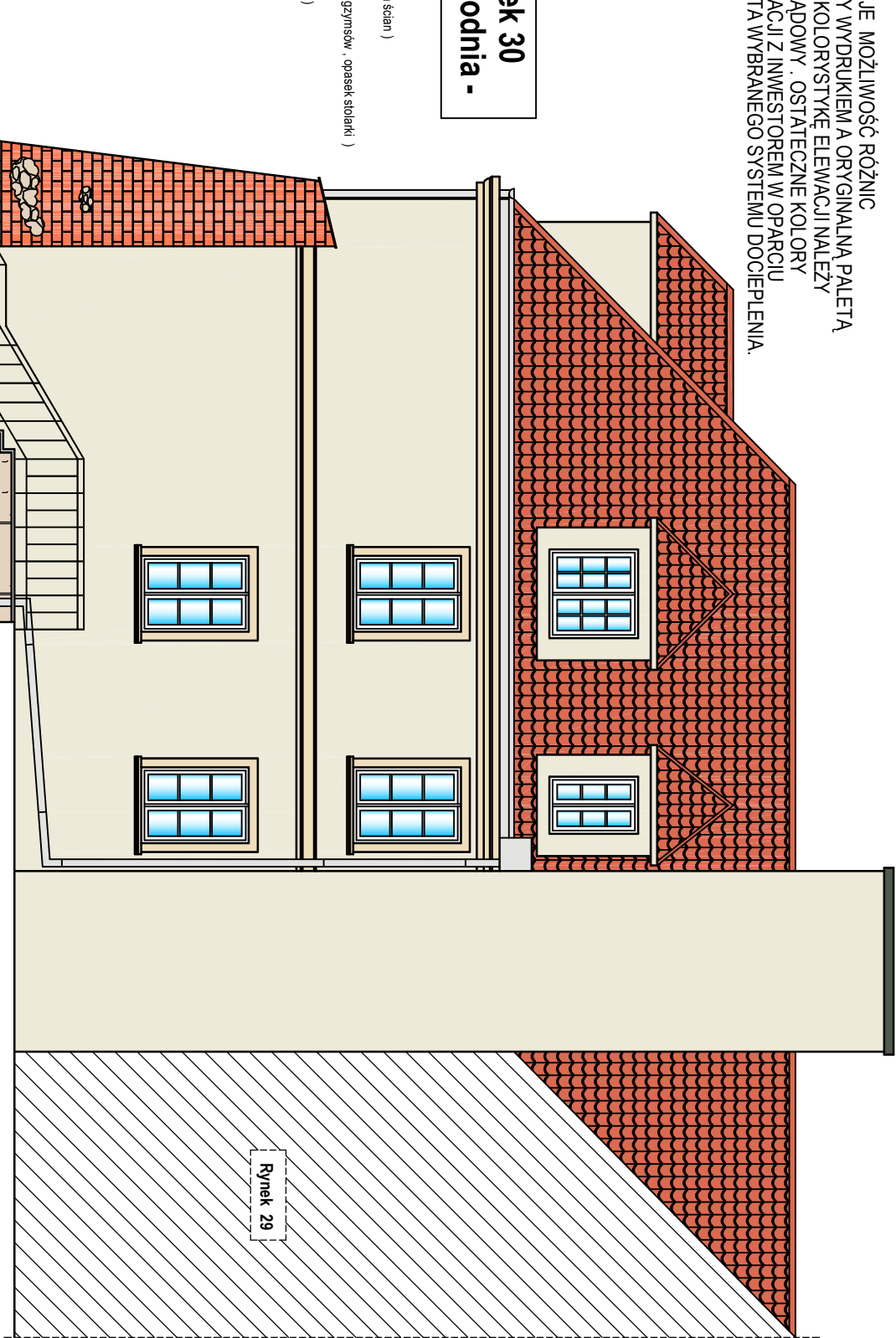
	NCS S0505-Y10R ( kolorystyka ścian )
	NCS S0505-Y30R ( kolorystyka gzymsów , opasek stolarki )
	RAL 5008 ( obróbki blacharskie )

TEMAT OPRACOWANIA : WYMIANA POKRYCIA DACHOWEGO I REMONT ELEWACJI BUDYNKU MIESZKALNEGO				
ADRES INWESTYCJI : UL. RYNEK 30 27-600 SANDOMIERZ		INWESTOR : GMINA SANDOMIERZ PLAC PONIATOWSKIEGO 3 27-600 SANDOMIERZ		
NAZWA RYSUNKU : KOLORYSTYKA ELEWACJI POŁUDNIOWEJ				
FUNKCJA :	IMIĘ I NAZWISKO ( NR UPRAWNIENÍ ) :		PODPIS :	
PROJEKTANT	mgr inż. arch. KAMIL DWORACZYK upr. nr 6/PKOKK/2014			
PROJEKTANT	inż. MARIA BEDNARZ upr. nr 701/21/83			
ASYSTENT PROJ.	MICHAŁ MRÓZ			
BRANŻA : <b>ARCHITEKTURA</b>	STADIUM : <b>PROJEKT</b>	DATA: <b>03.2018r.</b>	SKALA : <b>1:100</b>	NR RYS. : <b>3</b>

**UWAGA :**  
Z UWAGI NA TO , ŻE WYSTĘPUJE MOŻLIWOŚĆ RÓŻNIC KOLORYSTYCZNYCH POMIĘDZY WYDRUKIEM A ORYGINALNA PALETA BARW NCS . PRZEDSTAWIONĄ KOLORYSTYKĘ ELEWACJI NALEŻY TRAKTOWAĆ W SPOSÓB POGLĄDOWY . OSTATECZNE KOLORY NALEŻY USTALIĆ PO KONSULTACJI Z INWESTOREM W OPARCIU O WZORNIK BARW PRODUCENTA WYBRANEGO SYSTEMU DOCIEPLENIA.

**Budynek Rynek 30**  
**- Elewacja Wschodnia -**

- NCS S0505-Y10R ( kolorystyka ścian )
- NCS S0505-Y30R ( kolorystyka grzymsów , opasek siołanki )
- RAL 5008 ( obróbki blacharskie )



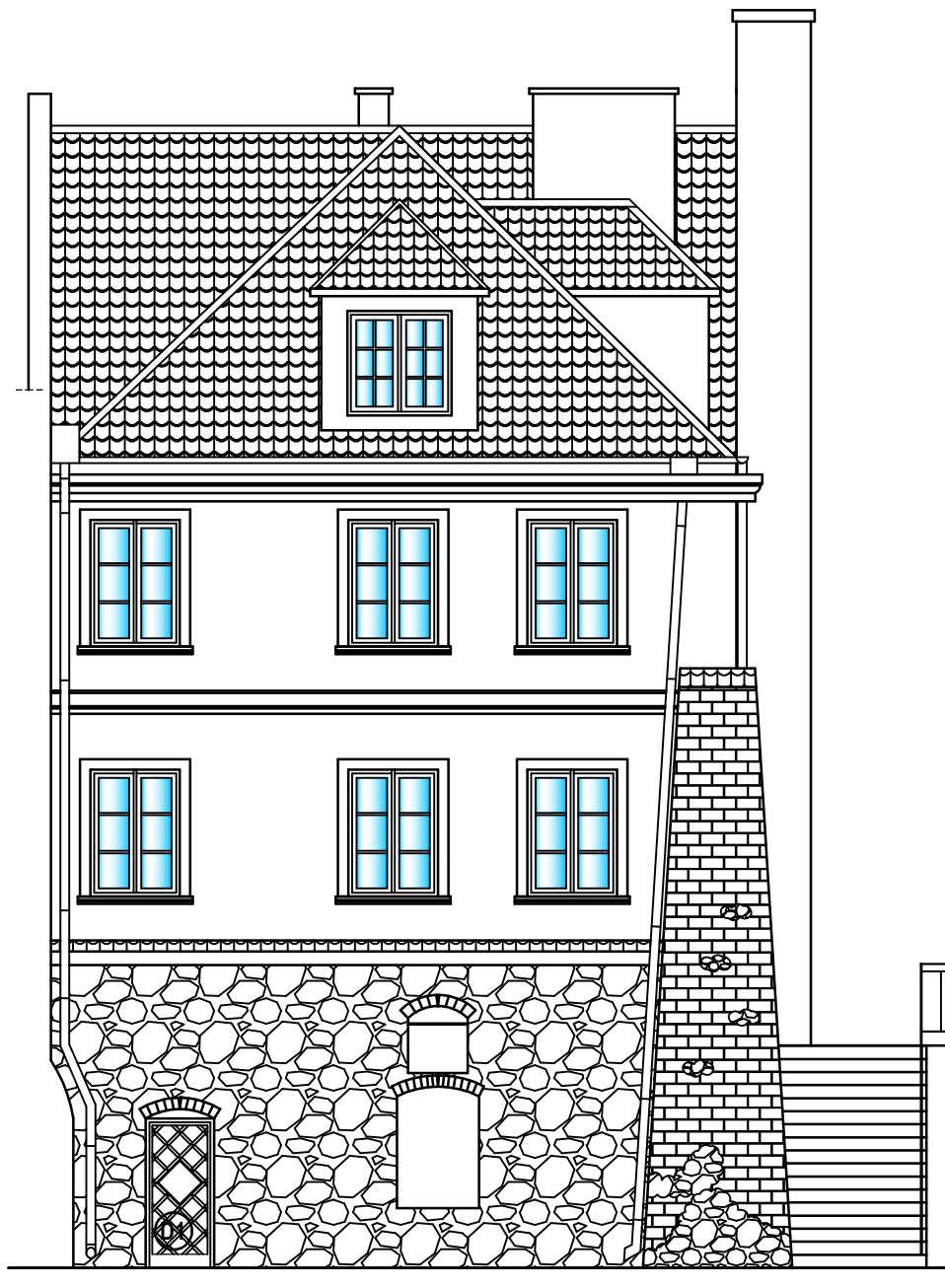
NAZWA RYSUNKU : KOLORYSTYKA ELEWACJI WSCHODNIEJ			
FUNKCJA :	IMIĘ (NAZWISKO ( NR UPRAWNIEN) ) :		
PROJEKTANT	mgr inż. arch. KAMIL DWORACZYK upr. nr 6/PKOKK2014		
PROJEKTANT	inż. MARIA BEDNARZ upr. nr 7012/183		
ASYSTENT PROJ.	MICHAŁ MRÓZ		
BRANŻA :	STADIUM :	DATA :	SKALA :
ARCHITEKTURA	PROJEKT	03.2018r.	1:100
			NR RYS. :
			4
TEMAT OPRACOWANIA : WYMIANA POKRYCIA DACHOWEGO I REMONT ELEWACJI BUDYNKU MIESZKALNEGO			
ADRES INWESTYCJI : UL. RYNEK 30 27-600 SANDOMIERZ		INWESTOR : GMINA SANDOMIERZ PLAC PONATOWSKIEGO 3 27-600 SANDOMIERZ	



## Budynek Rynek 30 - Elewacja Północna -

(01) - okna do wymiany

TEMAT OPRACOWANIA : WYMIANA POKRYCIA DACHOWEGO I REMONT ELEWACJI BUDYNKU MIESZKALNEGO				
ADRES INWESTYCJI : UL. RYNEK 30 27-600 SANDOMIERZ		INWESTOR : GMINA SANDOMIERZ PLAC PONIATOWSKIEGO 3 27-600 SANDOMIERZ		
NAZWA RYSUNKU : WYMIANA STOLARKI OKIENNEJ W ELEWACJI PÓŁNOCNEJ				
FUNKCJA :	IMIĘ I NAZWISKO ( NR UPRAWNIEŃ ) :		PODPIS :	
PROJEKTANT	mgr inż. arch. KAMIL DWORACZYK upr. nr 6/PKOKK/2014			
PROJEKTANT	inż. MARIA BEDNARZ upr. nr 701/21/83			
ASYSTENT PROJ.	MICHAŁ MRÓZ			
BRANŻA : <b>ARCHITEKTURA</b>	STADIUM : <b>PROJEKT</b>	DATA: <b>03.2018r.</b>	SKALA : <b>1:100</b>	NR RYS. : <b>5</b>



**Budynek Rynek 30  
- Elewacja Południowa -**

(D1) - drzwi do wymiany

TEMAT OPRACOWANIA : WYMIANA POKRYCIA DACHOWEGO I REMONT ELEWACJI BUDYNKU MIESZKALNEGO

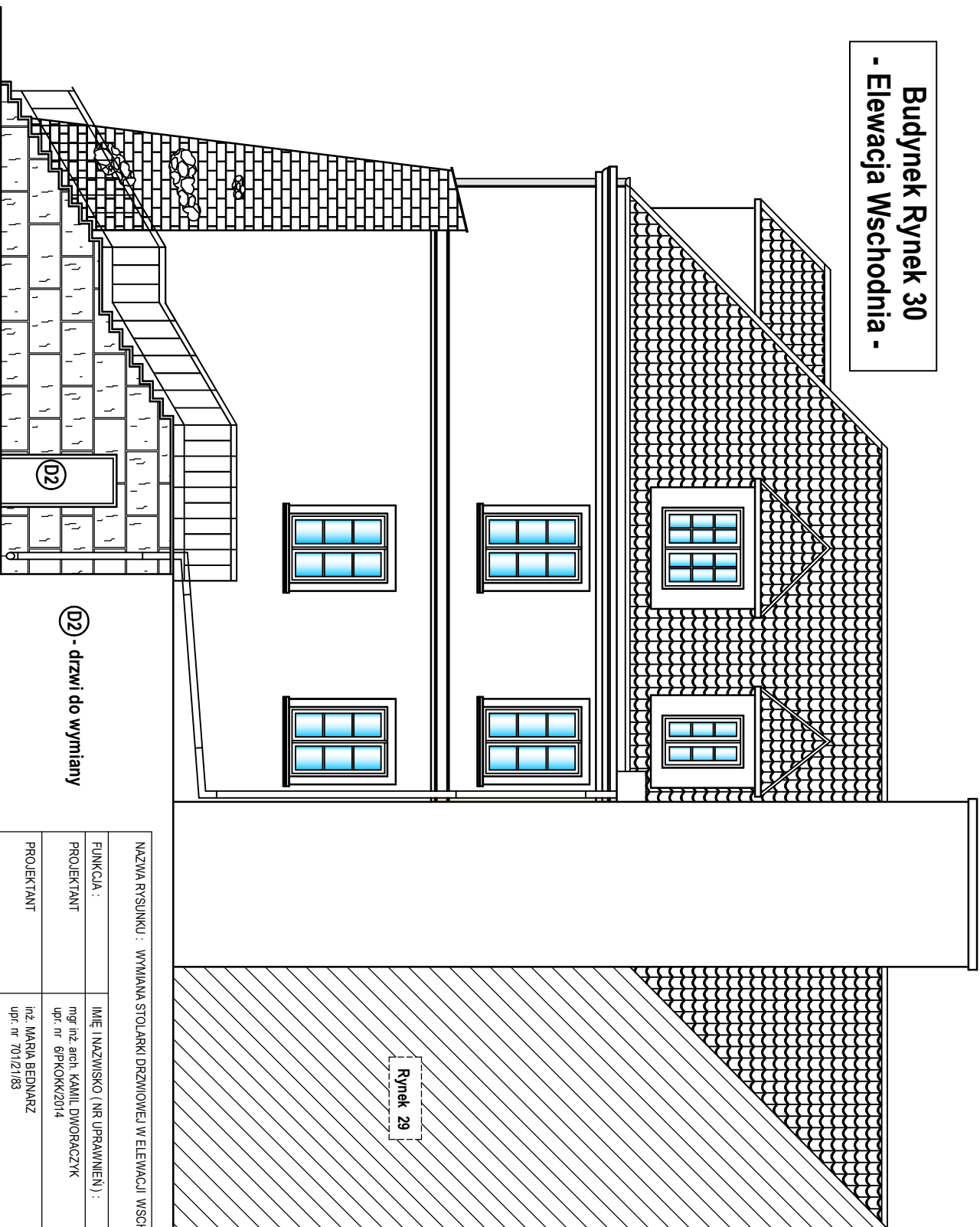
ADRES INWESTYCJI : UL. RYNEK 30  
27-600 SANDOMIERZ

INWESTOR : GMINA SANDOMIERZ  
PLAC PONIATOWSKIEGO 3  
27-600 SANDOMIERZ

NAZWA RYSUNKU : WYMIANA STOLARKI DRZWIOWEJ W ELEWACJI POŁUDNIOWEJ

FUNKCJA :	IMIĘ I NAZWISKO ( NR UPRAWNIEN ) :	PODPIS :		
PROJEKTANT	mgr inż. arch. KAMIL DWORACZYK upr. nr 6/PKOKK/2014			
PROJEKTANT	inż. MARIA BEDNARZ upr. nr 701/21/83			
ASYSTENT PROJ.	MICHAŁ MRÓZ			
BRANŻA : <b>ARCHITEKTURA</b>	STADIUM : <b>PROJEKT</b>	DATA: <b>03.2018r.</b>	SKALA : <b>1:100</b>	NR RYS. : <b>6</b>

Budynek Rynek 30  
- Elewacja Wschodnia -



D2 - drzwi do wymiany

Rynek 29

NAZWA RYSUNKU : WYMIANA STOLARKI DRZWIOWEJ W ELEWACJI WSCHODNIEJ



FUNKCJA :	IMIĘ (NAZWISKO ( NR UPRAWNIEN) ) :	PODPIS :
PROJEKTANT	mgr inż. arch. KAMIL DWORACZYK upr. nr 6/PKOKK/2014	
PROJEKTANT	inż. MARIA BEDNARZ upr. nr 7012/183	
ASYSTENT PROJ.	MICHAŁ MRÓZ	
BRAŹA : ARCHITEKTURA	STADIUM : PROJEKT	DATA: 03.2018r.
		SKALA : 1:100
		NR RYS. : 7

TEMAT OPRACOWANIA : WYMIANA POKRYCIA DACHOWEGO I REMONT ELEWACJI BUDYNKU MIESZKALNEGO

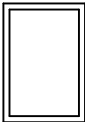
ADRES INWESTYCJI : UL. RYNEK 30  
27-600 SANDOMIERZ

INWESTOR : GMINA SANDOMIERZ  
PLAC PONIAŹOWSKIEGO 3  
27-600 SANDOMIERZ

### STOLARKA DRZWIOWA DO WYMIANY

Nazwa	Drzwi zewnętrzne z drewna sosnowego litego z szybą bezpieczną	Drzwi zewnętrzne metalowe
Oznaczenie	D1	D2
Symbol		
Szerokość[cm]	92	90
Wysokość[cm]	200	200
Ilość[szt]	1	1

### STOLARKA OKIENNA DO WYMIANY

Nazwa	Okno z drewna sosnowego litego stałe - nieotwierane
Oznaczenie	O1
Symbol	
Szerokość[cm]	128
Wysokość[cm]	180
Ilość[szt]	3

TEMAT OPRACOWANIA : WYMIANA POKRYCIA DACHOWEGO I REMONT ELEWACJI BUDYNKU MIESZKALNEGO

ADRES INWESTYCJI : UL. RYNEK 30  
27-600 SANDOMIERZ

INWESTOR : GMINA SANDOMIERZ  
PLAC PONIATOWSKIEGO 3  
27-600 SANDOMIERZ

NAZWA RYSUNKU : ZESTAWIENIE STOLARKI OKIENNEJ I DRZWIOWEJ DO WYMIANY

FUNKCJA :	IMIĘ I NAZWISKO ( NR UPRAWNIEN ) :	PODPIS :
PROJEKTANT	mgr inż. arch. KAMIL DWORACZYK upr. nr 6/PKOKK/2014	
PROJEKTANT	inż. MARIA BEDNARZ upr. nr 701/21/83	
ASYSTENT PROJ.	MICHAŁ MRÓZ	
BRANŻA : <b>ARCHITEKTURA</b>	STADIUM : <b>PROJEKT</b>	DATA: <b>03.2018r.</b>
		SKALA : <b>1:100</b>
		NR RYS. : <b>8</b>